

Wir danken allen Sponsoren für die Unterstützung dieses Projektes:

Agentur A3plus

Dipl.-Ing. A. Müller

Fa. Dipl.-Ing. U. Jürgens

Friedrich Amtenbrink GmbH & co. KG

Galerie Grabenheinrich

Sparkasse Gütersloh

Stadt Gütersloh

Syskoplan AG

Volksbank Gütersloh

Westaflexwerk GmbH

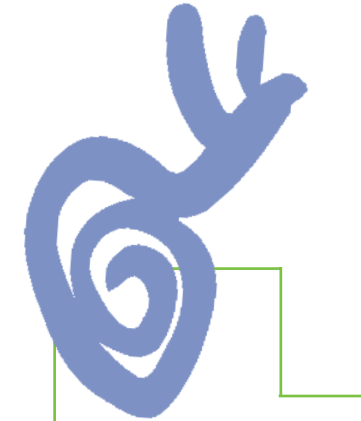


Manfred Billinger

1953 geboren in Münster
1976 Studium an der FH Design in Münster,
Studienschwerpunkt: Objekt-Design, Stein-
Bildhauerei, Zeichnung
1980 Beginn der Arbeit als freischaffender
Künstler.
1987 Frankreich-Stipendium der Aldegrev-
Gesellschaft, Münster
1990 Dr.-Emil-Löhnberg-Preis der Stadt
Hamm
Febr. 2001 verstorben
Zahlreiche Ausstellungen im In- und
Ausland

Der Fabelpfad entstand im Stadtjubi-
läumsjahr 2000 als Projekt des Förder-
vereins Stadtentwicklung und Stadtge-
schichte. Die Fortführung beruht auf einem
Sponsorenkonzept.

Weitere Informationen zur Übernahme
einer Patenschaft auf dem "Fabelpfad" und
zum Werk des Künstlers Manfred Billinger
über die Galerie Grabenheinrich,
Kökerstraße 5 + 13, 33330 Gütersloh,
Tel.: 05241 / 29450.
info@galerie-grabenheinrich.de



Kennen Sie
eigentlich den
3 „Hunu“?

Der Fabelpfad
entlang der Dalke

Stadtrundgänge

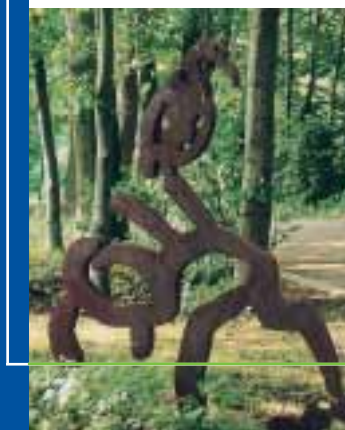
Wenn Sie mehr Kunst erfahren möchten,
wenden Sie sich an Galerie Grabenheinrich
direkt oder übers Internet:
www.galerie-grabenheinrich.de

Herausgeber:
Zentrale Öffentlichkeitsarbeit der Stadt Gütersloh

Alles über Gütersloh:
Verkehrsverein Gütersloh e. V.
Informationszentrum im Rathaus
Berliner Straße 70
33330 Gütersloh
Tel.: 0 52 41 / 82 27 49, Fax: 0 52 41 / 82 35 37

Aktuelle Veranstaltungstipps:
<http://www.guetersloh.de>
e-mail: verkehrsverein.stadtguetersloh@gt-net.de

Gestaltung: CommunicationsDesign Freier-Bongaertz



Wissen Sie eigentlich, was der „Hunu“ ist,
oder sind Sie schon dem „Nesi“ begegnet?
Dann kennen Sie bestimmt auch die
„Güterslohermeute“ nicht.

All diese Skulpturen und noch einige mehr
finden Sie am „Fabelpfad“, der dem Lauf
der Dalke folgt. Man spaziert oder radelt
den Dalkeweg entlang und befindet sich
auch schon mitten in fabelhafter Gesell-
schaft. Links und rechts des Weges stehen
Skulpturen, kleine, große und riesige.
„Hunu“ beispielsweise misst 4,60 Meter.

Bei dem „Fabelpfad“ handelt es sich um
eine Galerie im Freien, die Exponate sind
Skulpturen des Künstlers Manfred
Billinger aus Hamm. Der Entstehungs-
gedanke war, Kunst ins Freie zu holen.
Heraus aus den Häusern und Museen, hin
zu den Menschen, die ihr in natürlicher
Umgebung begegnen und sie dadurch mit
ganz anderen Augen erfahren können.

Alle Figuren stehen frei und sind im
wahrsten Sinne des Wortes „begreifbar“.
Das robuste Material Stahl steht in span-
nungsreicher Korrespondenz mit der
Fragilität und Leichtigkeit der Linien und
Formen. Sie wiederum greifen die Natur
der Umgebung auf, in der sie stehen:
Blattwerk, Äste, Tiere und Pflanzen.

So verbindet der Fabelpfad die Wegstrecke
entlang der Dalke und markiert auf originel-
le Weise die Geschlossenheit dieses Grün-
gürtels in der Innenstadt.
Der Künstler Manfred Billinger verstarb im
Februar 2001 im Alter von nur 47 Jahren.
Der Fabelpfad war eines seiner letzten
größeren Projekte.



Aus Richtung Neuenkirchener Str.



Hunu
Stahlskulptur
Höhe 4,60 m

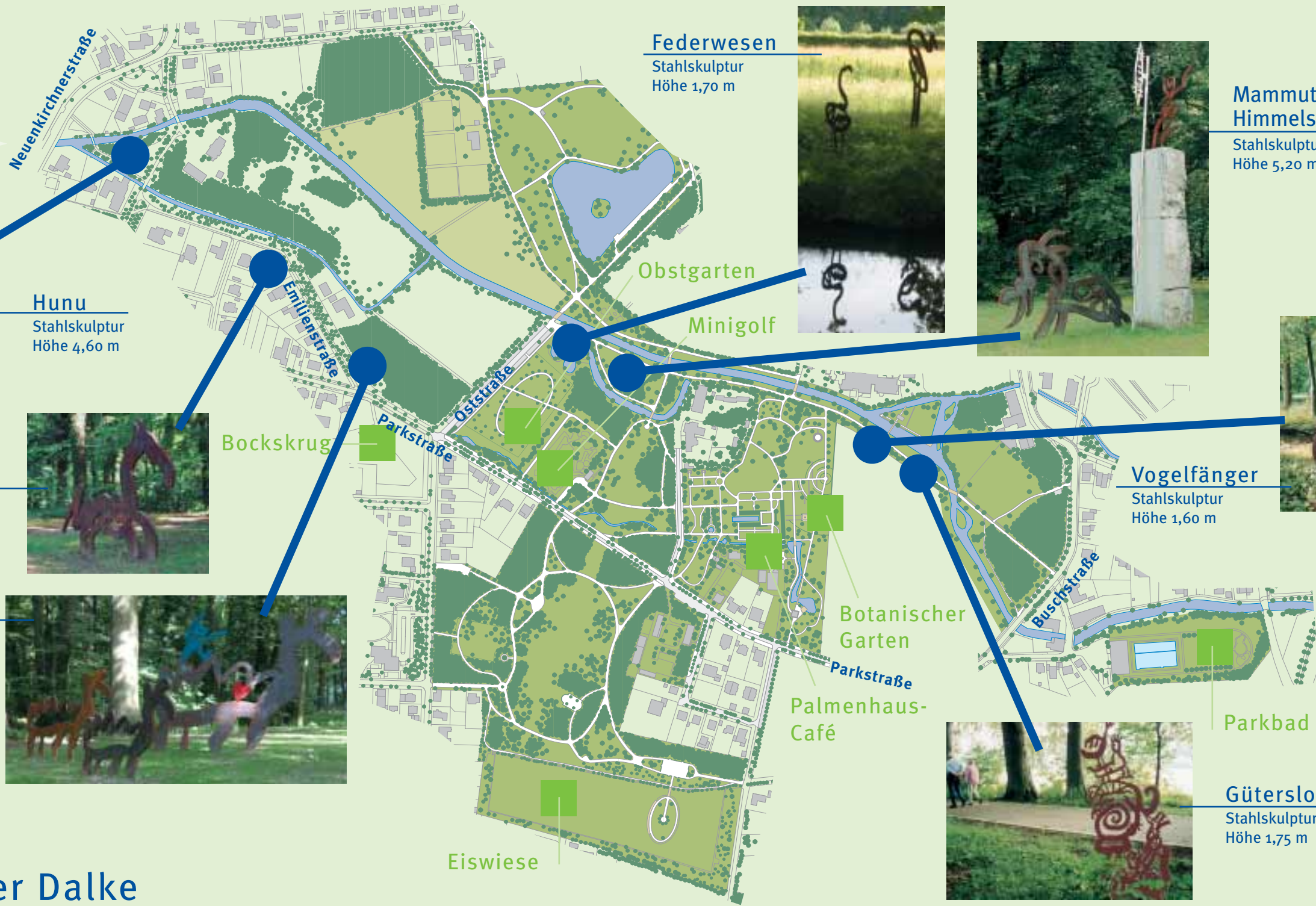
Pesel
Stahlskulptur
Höhe 1,60 m



Nesi
Reiter mit Herz
Stahlskulptur
Höhe 2,40 m



Fabelpfad entlang der Dalke



Federwesen
Stahlskulptur
Höhe 1,70 m



**Mammut mit
Himmelschiff**
Stahlskulptur
Höhe 5,20 m



Vogelfänger
Stahlskulptur
Höhe 1,60 m



Güterslohermeute
Stahlskulptur
Höhe 1,75 m



Aus Richtung Verler Straße